

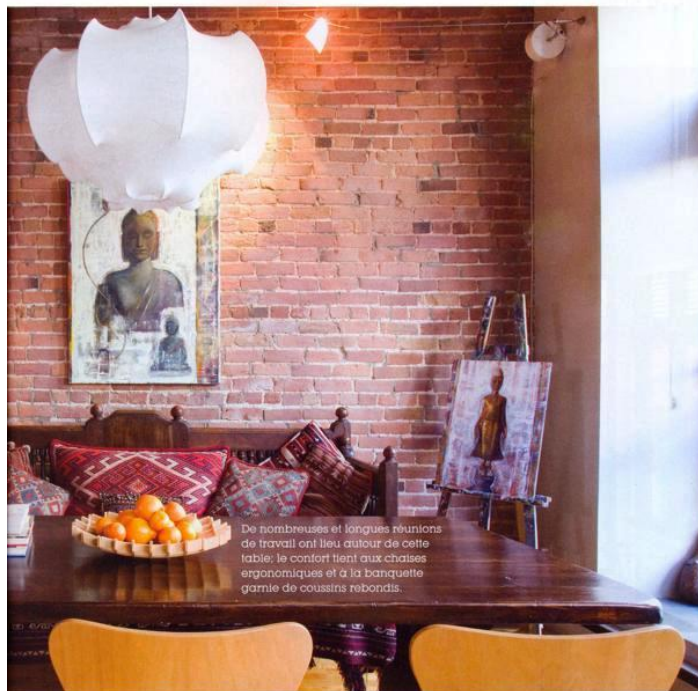
Le loft d'un voyageur

S'il est tentant d'acquérir mille trésors de Perse et de l'Orient, il n'est pas toujours évident de les faire siens dans un décor typiquement montréalais. Or, le mariage est ici très réussi. C'est ce qui rend d'ailleurs ce loft si attirant.

Recherche et stylisme Jacinthe Lemieux • Photos Mario Dubrouil • Texte Florence Michel



Entre la cuisine et la salle à manger, une large insertion de carreaux de céramique agit comme frontière neutre.



De nombreuses et longues réunions de travail ont lieu autour de cette table: le confort tient aux chaises ergonomiques et à la banquette garnie de coussins rebondis.

La salle à manger témoigne bien de la passion du propriétaire pour les voyages, mais aussi de son amour du design contemporain. On remarque, entre autres, des bouddhas rapportés de la Thaïlande et des textiles iraniens tissés par des nomades. Tous ces trésors venus d'ailleurs voisinent sans complexe avec des classiques du design contemporain, comme les chaises *Fourmi*, la suspension *Viscontea* et la lampe torchère *E.T.A.*

Banc créé à partir de montants anciens en provenance de l'Inde, coussins et kilim, A&K Design. Chaise *Fourmi*, d'Arne Jacobsen, Mobilier Avant-Scène. Suspension *Viscontea*, dessinée en 1960 par les frères Castiglioni, Au Courant. Lampe torchère *E.T.A.*, dessinée par Guglielmo Berchicci pour Kandolini, Triade Design. Plateau à fruits, Option D. Tableaux, François Couture, illustrateur et peintre.

Saveurs authentiques

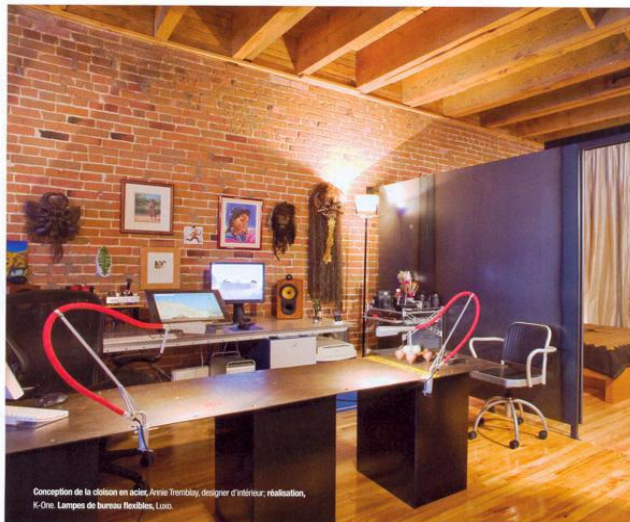
Les tons de poivre et de cacao dominent la cuisine, comme une invitation à la découverte de mets exotiques. Les rangements simplifiés au maximum sont divisés en trois blocs: un mur entier intégrant les armoires et la machine à expresso, un îlot qui cache bien ses nombreux tiroirs, et un comptoir avec évier, four et lave-vaisselle qui se fait presque oublier tant il est sobre. Au-dessus de l'îlot, l'éclairage est assuré par de petites suspensions rouges, créations poétiques du puits d'idées lumineuses qu'est le designer Irigo Maurer.



Les différentes zones se découpent en blocs de couleurs distinctes, cette façon de concevoir la cuisine assure généralement un look ordonné et apaisant.

Conception de la cuisine, Arnie Tremblay, designer d'intérieur, en collaboration avec les propriétaires; Réalisation, ASK Design; Au-dessus de l'îlot, suspensions dessinées par Irigo Maurer, Irigo Design.

septembre 2010 • Les idées de ma maison 31



Conception de la cloison en acier, Arnie Tremblay, designer d'intérieur; réalisation, K-On; Lampes de bureau Flexibles, Lino.

Ombre et lumière

Au cœur du logement, loin des fenêtres trop distrayantes et des rais de lumière qui brouillent la perception des images affichées à l'écran, le propriétaire a installé son bureau. À droite, l'espace est fermé par le mur de la cheminée du séjour; à gauche, il est séparé de la chambre par une cloison coulissante en acier. Le bureau comporte deux plans de travail, dont un est constitué d'une plaque d'acier posée sur trois classeurs en métal; des lampes flexibles éclairent et réchauffent cette surface inaltérable.



Chats pachas

De part et d'autre du lit, les chevets sont des cubes lumineux (et sans doute un peu chauds) qui attirent les deux chats de la maison comme des aimants. Quant au cadre de lit, il a été dessiné dans un esprit de simplicité absolue afin de bien mettre en valeur les textiles persans qui l'habillent. Alors qu'une commode écarlate fournit un peu de rangement, un *walk-in* très sophistiqué se cache derrière un grand rideau en soie. Le seul siège est un fauteuil crapaud en cuir et bois rapporté de l'Inde. □

La brique, le bois, l'acier, la laque, les textiles uniques: tous ces matériaux traduisent une passion pour l'authenticité et concourent à créer une ambiance distincte.

Applique lumineuse en forme de cour (dans le bureau), d'Ingo Maurer, Triade Design. Commode laque rouge, Mobilier Avant-Scène. Couverture sofreh et coussins, A&K Design. Lit avec chevets lumineux, grand rideau en soie, concept et design, Annie Tremblay, designer d'intérieur.